



Ajuntament
de Barcelona



EMPRENEDORIA

M4SOCIAL DAY

Barcelona Activa

2016



1

Barcelona Activa

Línies d'actuació

1. OCUPACIÓ PER A TOTHOM

Contribuir en la recuperació del mercat de treball, dissenyant una estratègia compartida de lluita contra l'atur que impliqui als actors socials de la ciutat i que generi oportunitats d'ocupació de qualitat per a tothom, especialment per als col·lectius més vulnerables

2. DESENVOLUPAMENT ECONÒMIC I ECONOMIA DE PROXIMITAT

Afavorir el desenvolupament d'una economia diversificada, de proximitat i plural, que dinamitzi les comunitats locals, fomenti la sostenibilitat i la innovació social, doni suport a l'activitat econòmica, i promoció la ciutat a l'exterior, per tal d'estimular la creació d'ocupació de qualitat i millorar la cohesió social. Es vol posar en valor l'ECSS i altres economies transformadores (col·laboratives, comunitàries...), i es vol fer amb una Barcelona Activa que estigui molt més present al territori i arribi a més sectors socials.



1

Barcelona Activa

Línies d'actuació

3. TURISME AL SERVEI DE LA CIUTAT

El turisme és una activitat molt rellevant a Barcelona amb un alt impacte econòmic, però té importants efectes sobre la dinàmica de la ciutat. La gestió d'aquestes externalitats mostra el compromís de la ciutat per desenvolupar polítiques que tinguin per objecte minimitzar els efectes negatius sobre la població i maximitzar els positius.

4. FOMENT DEL COMERÇ DE PROXIMITAT

Fomentar el comerç de proximitat com a agent econòmic i element clau de la sostenibilitat, mitjançant el reforç del vincle dels ciutadans i ciutadanes amb el comerç del seu entorn i garantint l'equilibri d'usos.



1 Barcelona Activa

Equipaments al servei de la ciutat

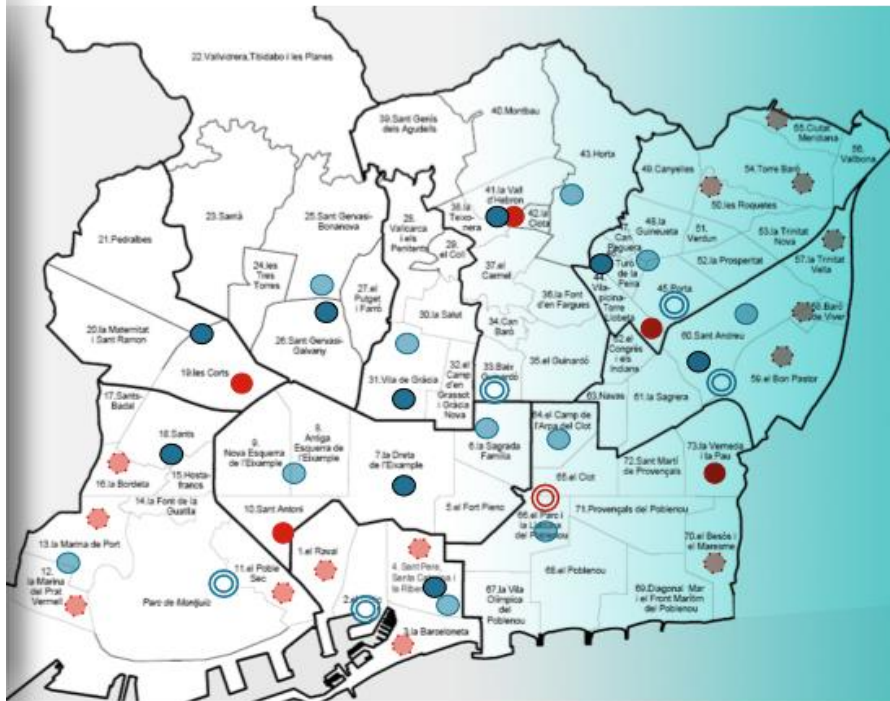




1

Barcelona Activa

Barcelona Activa, present als barris



Proximitat al territori

- 📍 Porta 22
- 🌸 Treball als Barris (13)
- 📶 PISL i Proper (5)
- 📶 Antenes Cibernàrium (11)
- 📍 Punts Barcelona Treball (9)
- 🗨️ Oficines d'Atenció al Ciutadà (5 OACs)

Ajuntament de Barcelona

Barcelon^aactiva



Caso de éxito destacado
Si tens una idea de negoci que vols posar en marxa, ara toca que la maduris i la desenvolupis.

● ● ● ● ●

Recursos recomendados +

La idea de negocio
Cómo comenzar una start-up sin capital...

Crear una empresa puntocom sin capital inicial es posible.

Competición de Planes de Empresa 2010



06:24

¿Buscas nuevas oportunidades? +

Información relacionada con la sección

Información relacionada con la sección

Información relacionada con la sección

¿Buscas nuevas oportunidades? +

Información relacionada con la sección

Información relacionada con la sección

Información relacionada con la sección

¿Tienes una idea de negocio?

¿Has formado ya una empresa?

Actividades de tu interés +

14 MAY **Cómo tramitar telemáticamente: sociedades**

De 10 a 14 hrs

C. Iniciativa Emprenedora - Glòries

30 MAY **¿Quieres montar una cooperativa?**

De 10 a 14 hrs

C. Iniciativa Emprenedora - Glòries

30 MAY **¿Quieres montar una cooperativa?**


De 10 a 14 hrs

C. Iniciativa Emprenedora - Glòries

Seguix-nos







Barcelona Activa
Seu Central

Llacuna, 162 - 164
08018 Barcelona

+34 934 019 777

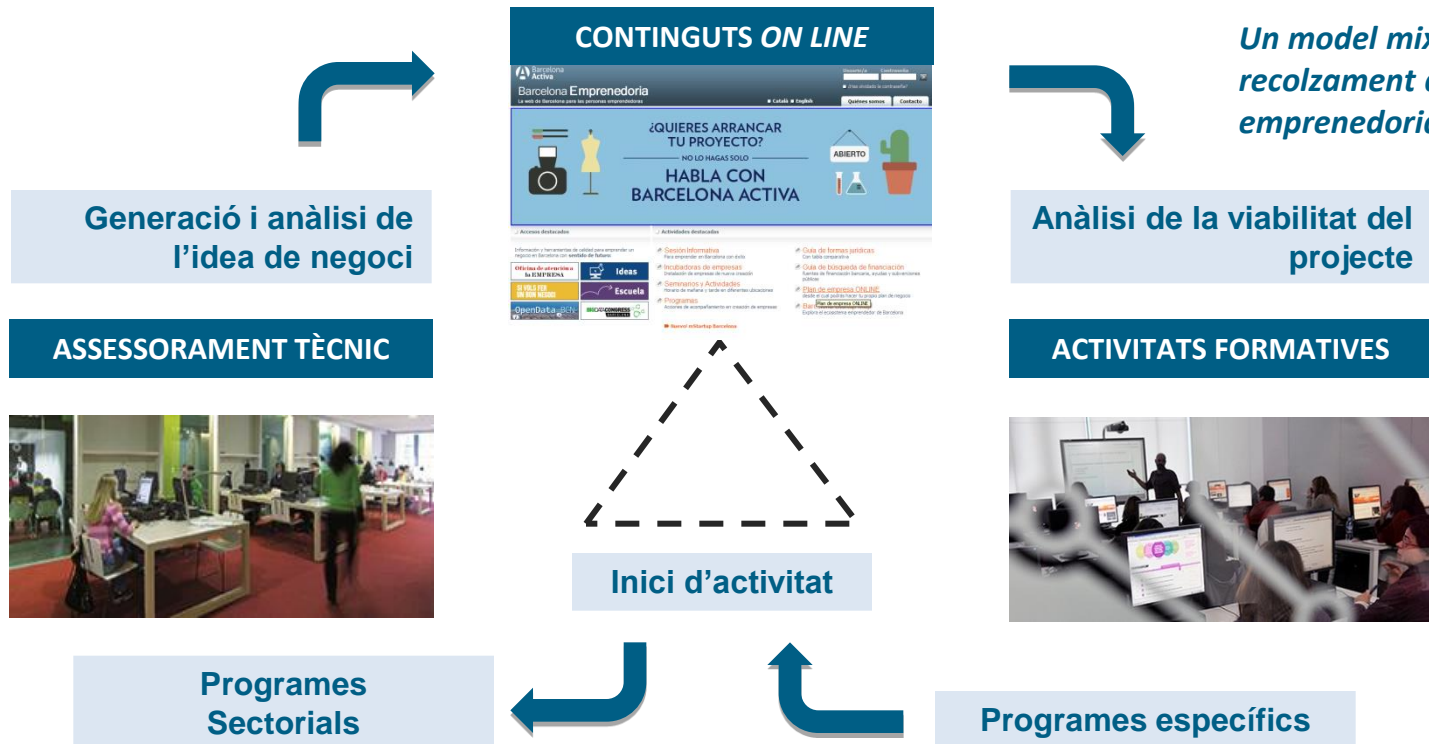
 **¿Te podemos ayudar?**
¿Tienes alguna duda?

Escribenos

© Ajuntament de Barcelona, 2014

Com funciona el departament d'Emprenedoria

Donar suport a les persones emprenedores treballant la persona, l'idea de negoci fins la posada en marxa del projecte i promoure la iniciativa emprenedora per a posicionar Barcelona com a referent de ciutat emprenedora.



Serveis d'incubació





1

Persona emprendedora

2

Ideació

3

Modelació

4

Planificació

5

Execució



Persona Emprenedora



2

La persona Emprenedora

És el moment
per
emprendre

Tinc tots els
ingredients per
emprendre

**ENTRENA'T PER
EMPRENDRE**



Ideació



2

De la idea al model

**Com
generem
les idees
de negoci?**

- Experiència i formació professional
- Aficions
- Còpia
- Observació necessitat



2

De la idea al model

**Per què la
diferenciació
és important?**

**Col·laboració
Interna-Externa**



2

De la idea al model de negoci



RECURSOS

1. [Test Idea](#)
2. Mapa Emprenedor:
La idea de negoci
El perfil emprenedor
3. Les Claus per emprendre



ACTIVITATS

- Taller Ideació per Emprendre
- Taller Avaluació Idea Empresarial
- Entrena't per emprendre
- Activitats El que cal saber per emprendre:
1. De l'idea al pla d'empresa
 2. Errors de la persona emprenedora
 3. 6 pastilles per emprendre.



SERVEIS

- Assessorament
- Programes
- Reempresa

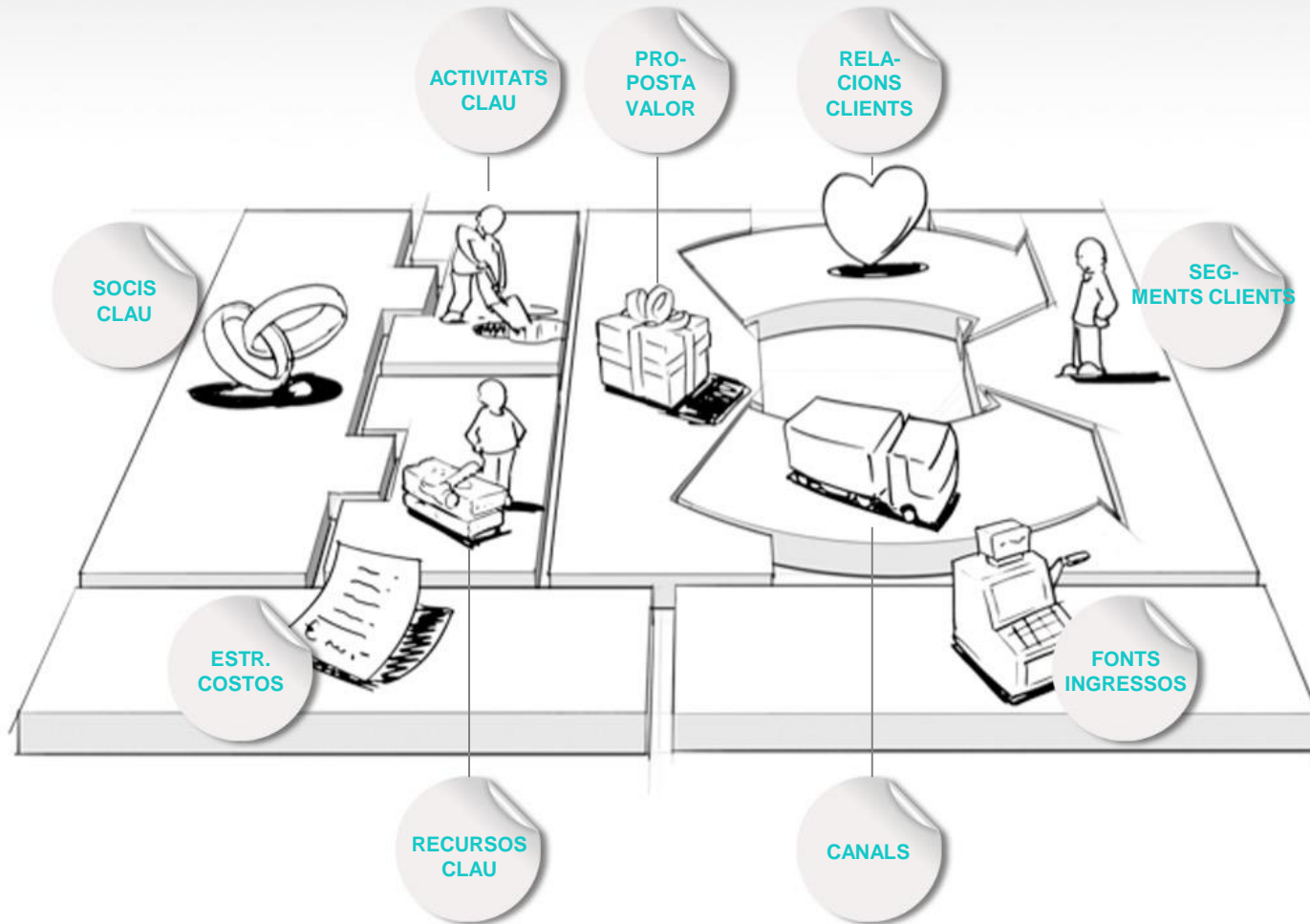


Modelació



3

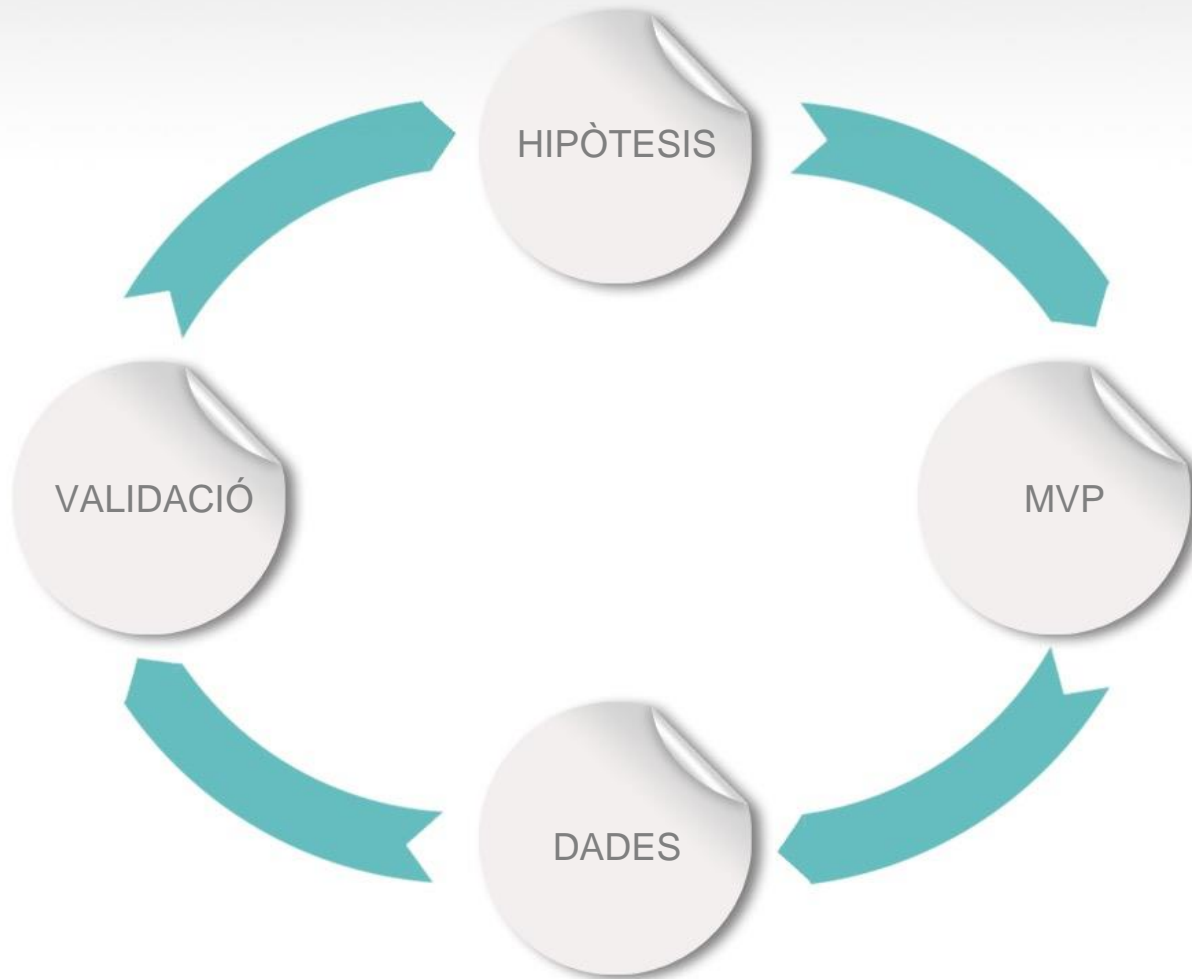
Del model a la planificació





3

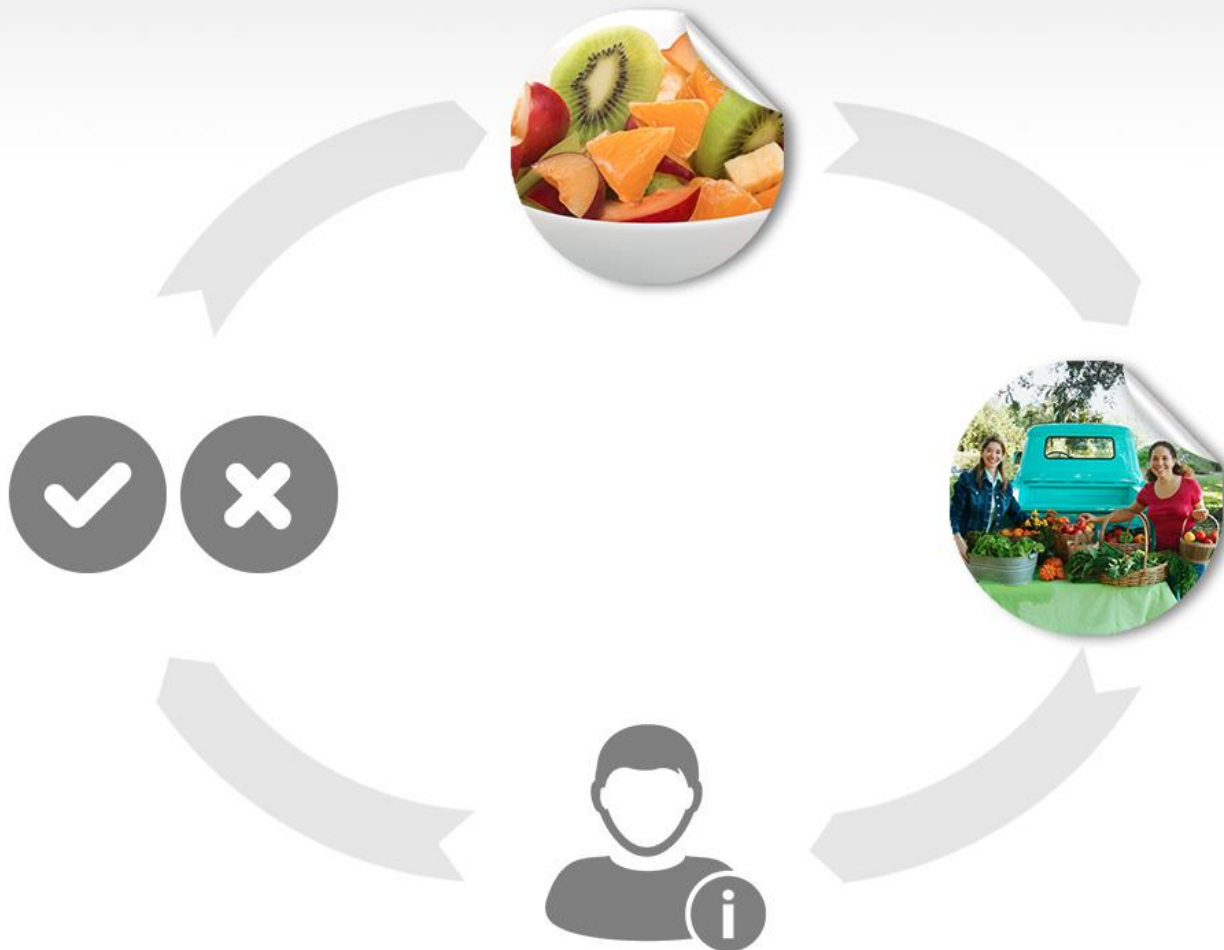
Del model a la planificació





3

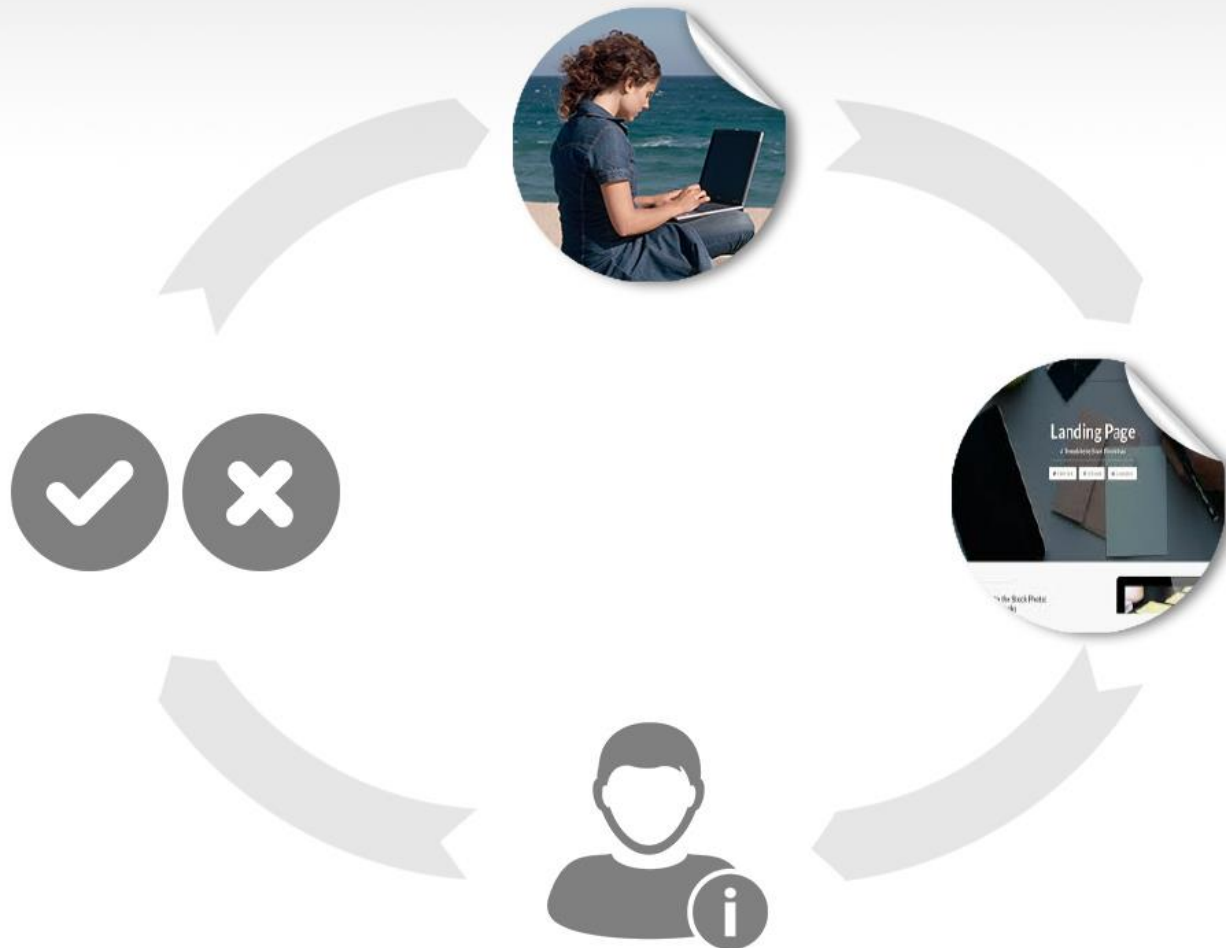
Del model de negoci al pla d'empresa





3

Del model de negoci al pla d'empresa





3

De la idea al model de negoci



RECURSOS

Ubica't



ACTIVITATS

Taller: Valida la teva idea de negoci

Activitats El que cal saber per emprendre:

10 coses a preguntar-se abans de fer una app

Lean Business Plan

Itinerari: Inspira't i empren



SERVEIS

Assessorament

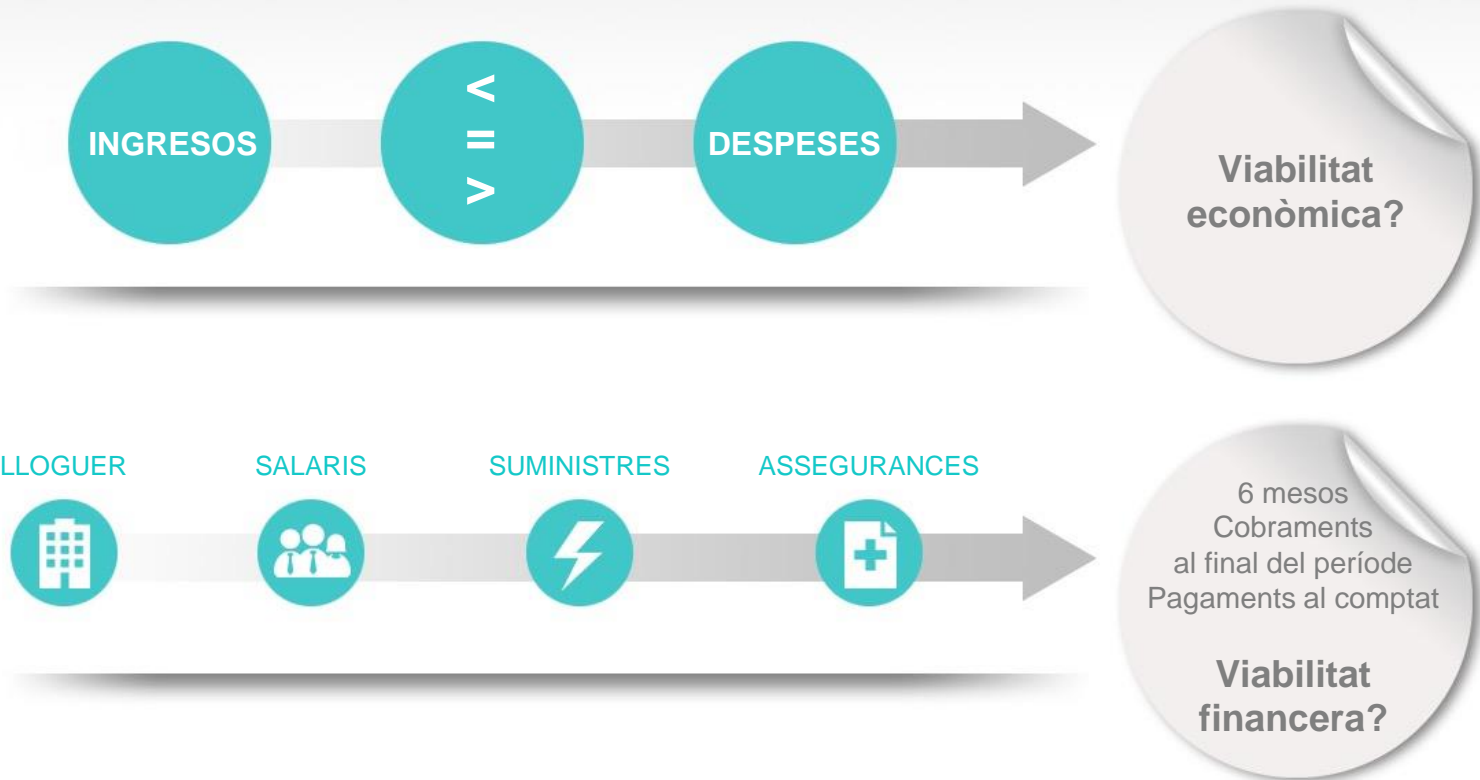
Programes



Planificació



4 Planificació





4

Pla d'empresa



RECURSOS

Mapa Emprenedor

Pla d'empresa
Online



ACTIVITATS

Activitats El que cal
saber per emprendre:

Com medir els impactes
socials de la meva
empresa

Previsió de vendes

Com fer el pla financer

Itineraris:

Emprendre Digitalment

Comerç



SERVEIS

Assessorament

Programes



Execució



5

Del pla d'empresa a l'execució

Com puc finançar el meu projecte

FFF

Deute amb / sense avals

Finançament alternatiu

Inversió privada

**Càpsula
recomanada:**
Com trobar
finançament per
emprendre



5

Del pla d'empresa a l'execució

Quina forma jurídica és adient per mi?

Personalistes

Mercantilistes

Entitats ECSS

**Càpsules
recomanades:**

Formes
Jurídiques
i Tràmits



5

Del pla d'empresa a l'execució



RECURSOS

Mapa Emprenedor

Pla d'empresa
Online

Guia de recerca de
finançament

Guia de formes
jurídiques



ACTIVITATS

Com es ven

Contractes a tenir
en compte a l'hora
de muntar una
empresa



SERVEIS

Assessorament

Programes

Servei de tramitació
telemàtica



5

De l'execució a l'èxit



RECURSOS

Mapa Emprenedor

PEC

BCNStartUpMap



ACTIVITATS

Formació
empresarial



SERVEIS

Assessorament

Programes

Incubadores

Tramitació telemàtica

Finançament empresarial

Recerca talent

Internacionalització



5

Del pla d'empresa a l'execució

DE LA IDEA
AL MODEL
DE NEGOCI

DEL MODEL
DE NOGOCI AL
PLA D'EMPRESA

DEL PLA
D'EMPRESA
A L'EXECUCIÓ

DE
L'EXECUCIÓ
A L'ÈXIT

Recursos

Test Idea
Mapa Emprenedor
Guia generació idees de negoci

Mapa Emprenedor
POL
Ubica't
Claus per emprendre

Mapa Emprenedor
Guia de formes
jurídiques
Guia de finançament
Pla Empresa Online

Mapa Emprenedor
PEC
Les claus per emprendre
BCNStartupMap

Formació

Taller Ideació per
Emprendre
Itineraris de formació

Taller Avaluació Idea
Empresarial
Entrena't per Emprendre
Itineraris de formació

Itineraris de formació

Itineraris de formació

Serveis

Assessorament
Programes

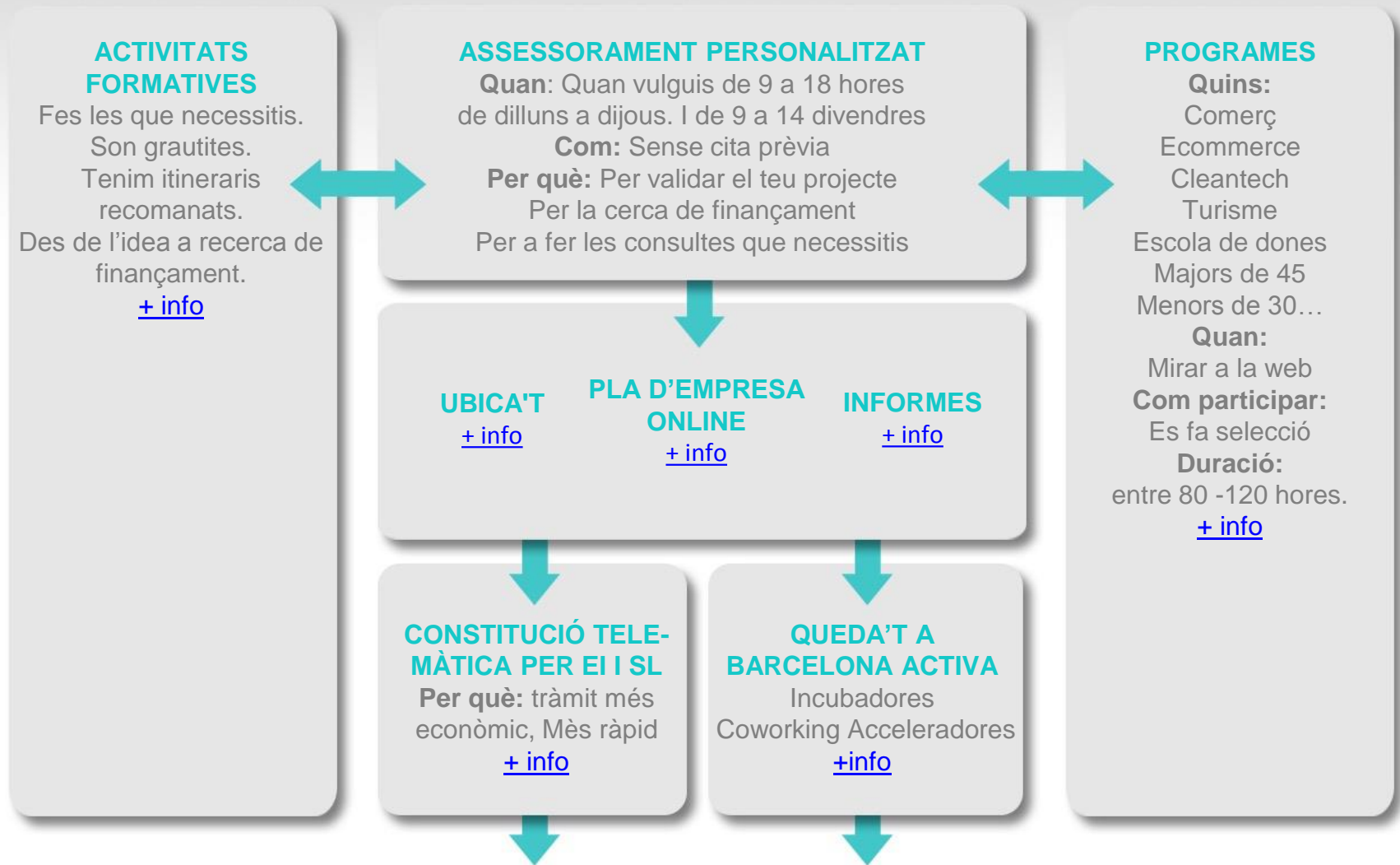
Assessorament
Programes

Assessorament
Programes
Finançament
empresarial
Tramitació telemàtica

Assessorament
Programes
Incubadores
Serveis OAE



I a partir d'ara què? Tria el camí que millor et vagi...



I per a les empreses que ja esteu en marxa més [serveis a la OAE](#)



bcn.cat/barcelonactiva

Voleu conèixer més?....

www.bcn.cat/emprenedoria



Xavier Dumont Peruga
xavier.dumont@barcelonactiva.cat
+34934019800
@Xavi_Dumont
@barcelonactiva