

14-17 | 6 | 2016

V Congrés
del Tercer
Sector Social

Barcelona

V Congrés del Tercer Sector Social

Créixer socialment



Taula d'entitats
del Tercer Sector Social
de Catalunya

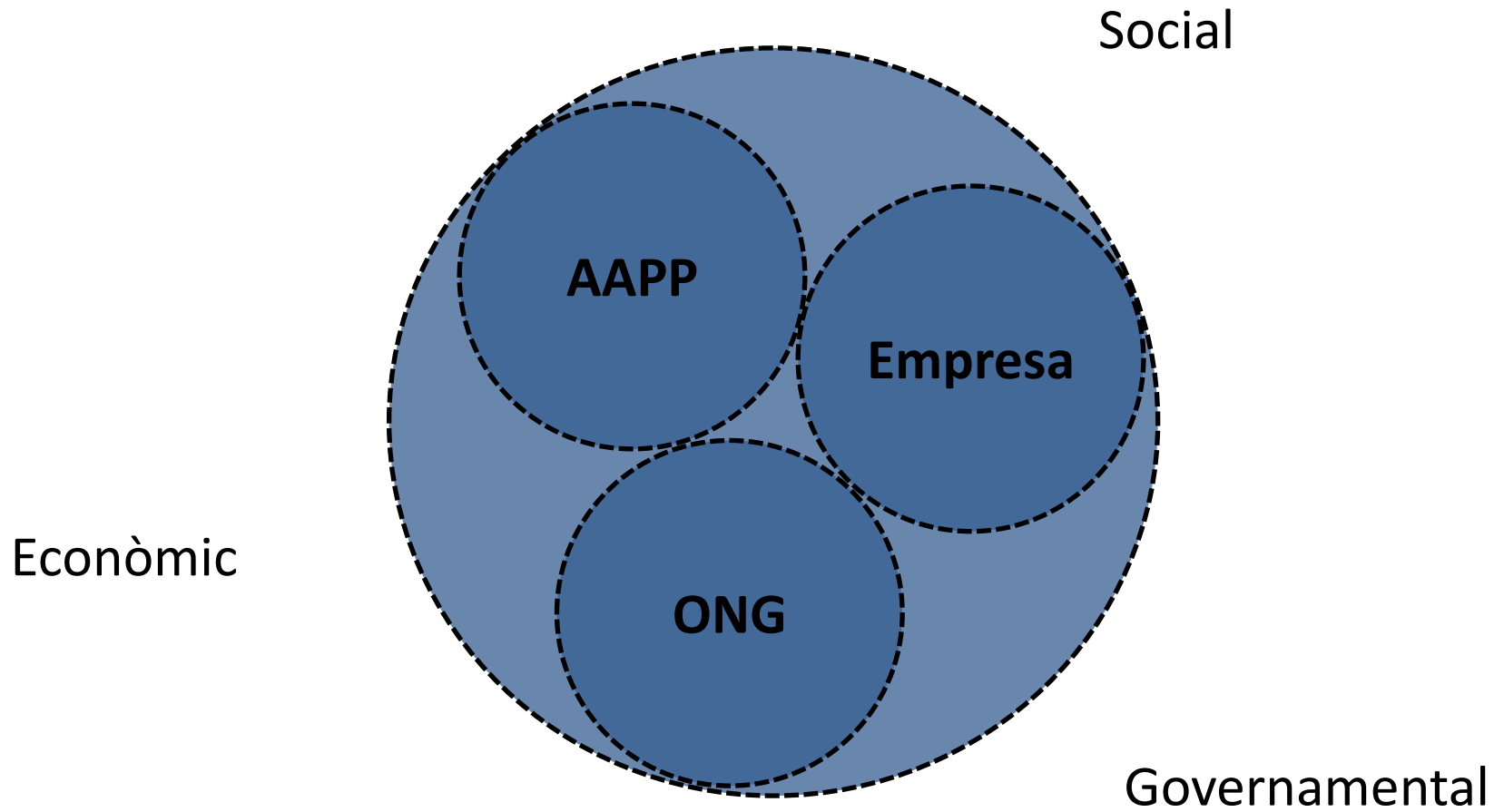
+ equitat

+ solidaritat

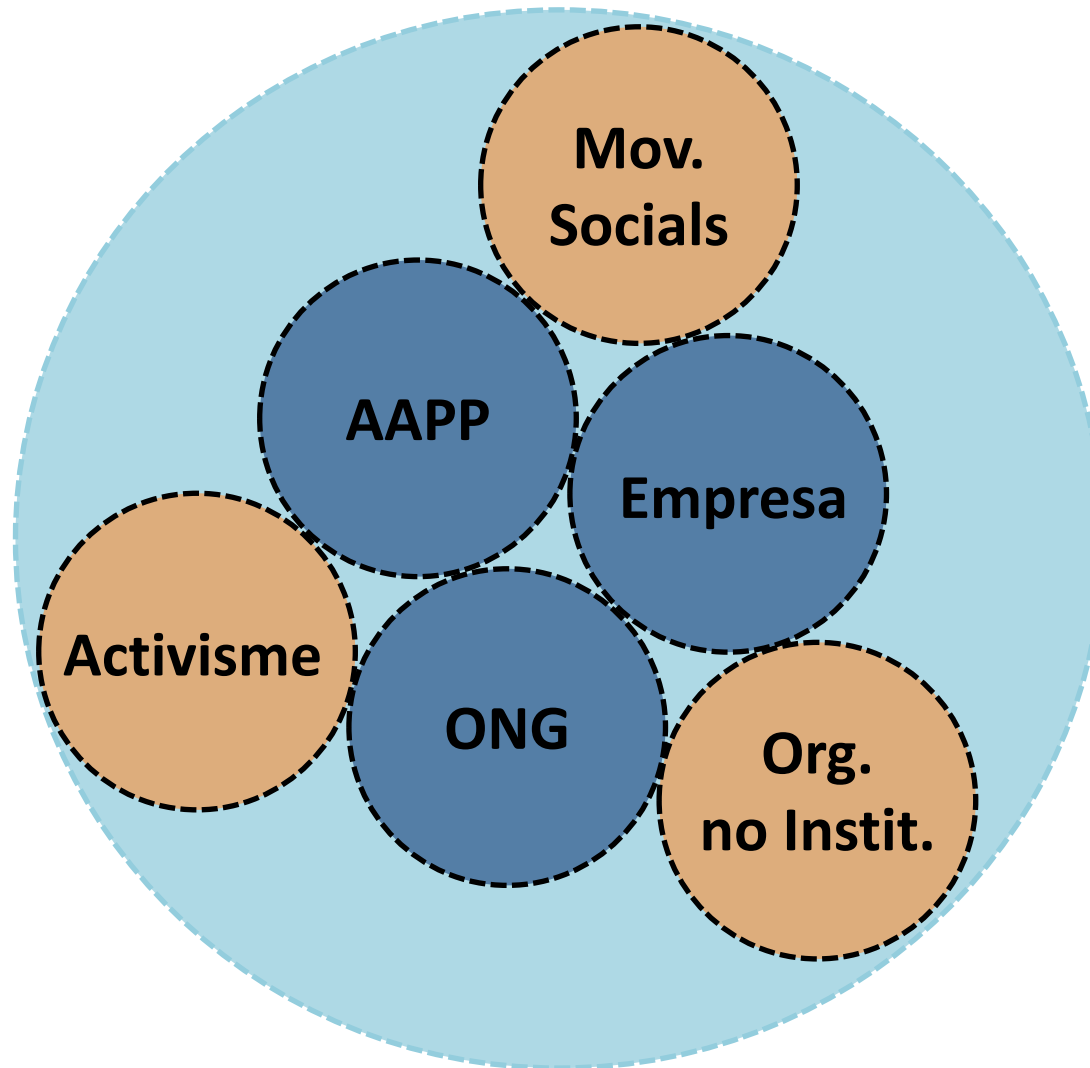
+ sostenibilitat

Intercooperació cooperativa per a la transformació digital del tercer sector

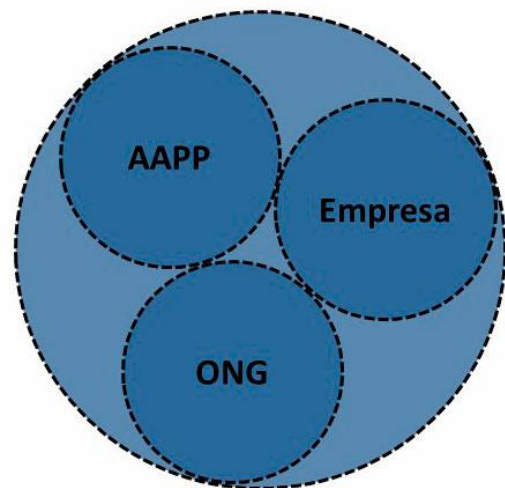
*Ricard Espelt
Antoni Gutiérrez-Rubí*



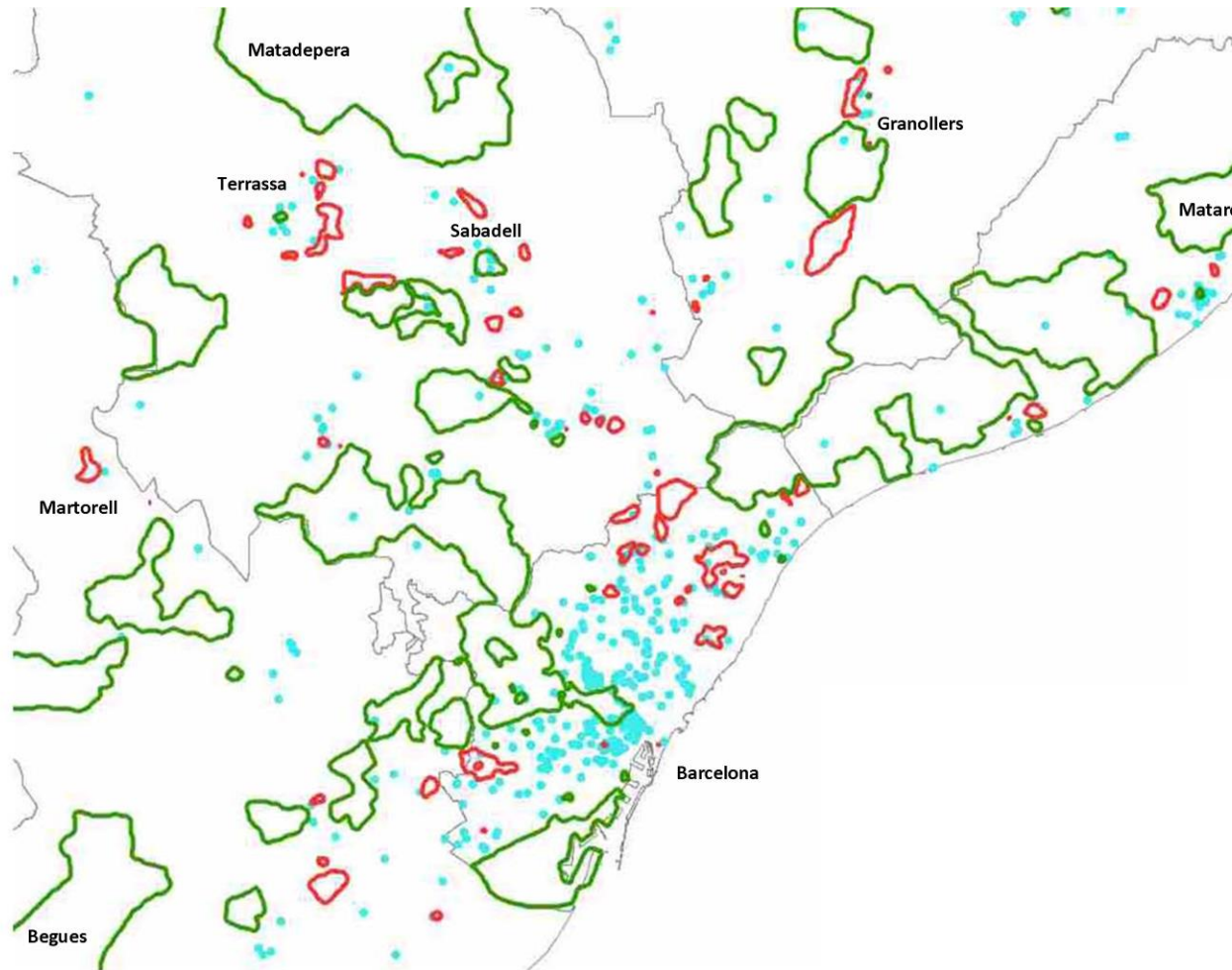




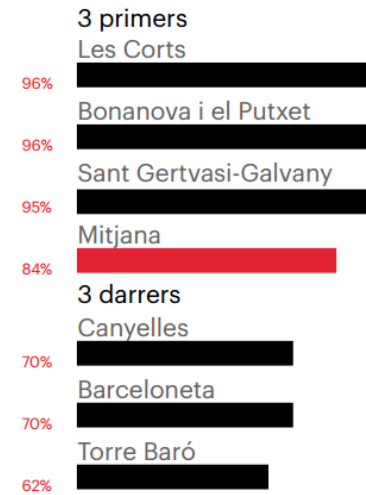
Societat Xarxa



Societat Xarxa



Ciudadans amb Internet a la llar segons grans barris. Font: MWCcapital



Segregació urbana i innovació social (2015)

Escletxa digital a BCN (2016)

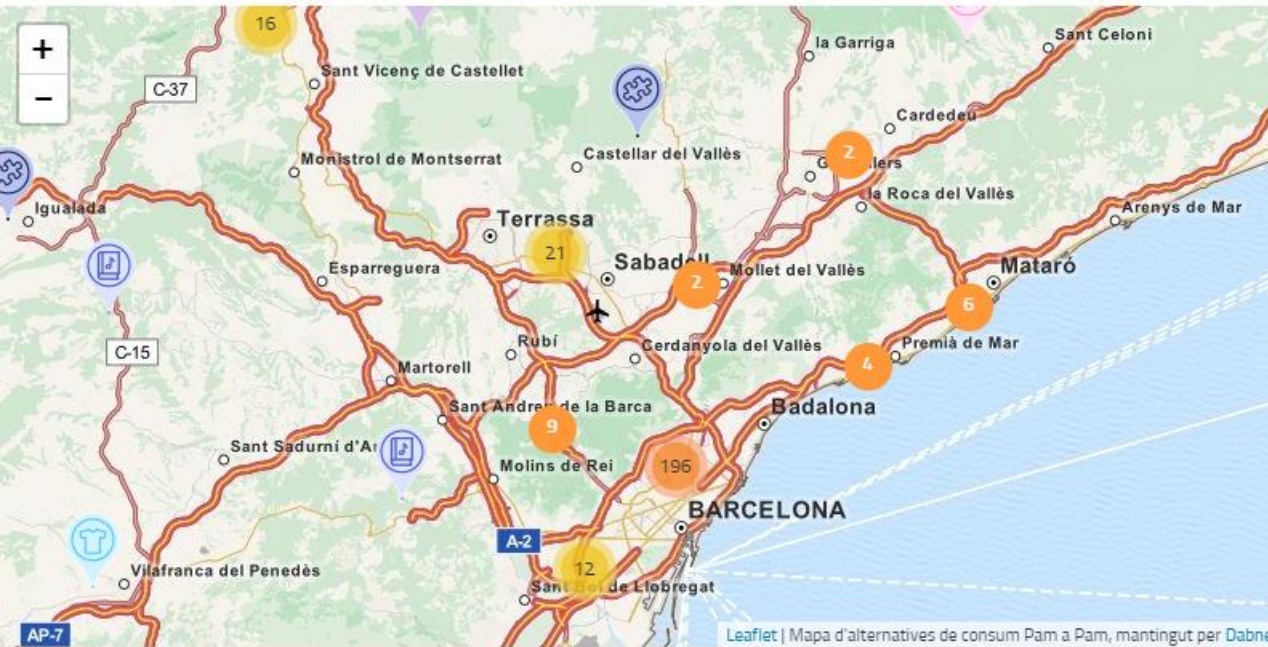


EVALUACIÓN DE PROGRAMAS PROTECCIÓN SOCIAL



POLETIKA . ORG

Poletika



El teu mapa del consum responsable i de l'Economia Solidària

Pam a Pam és el mapa col·laboratiu de Catalunya que mostra punts de consum responsable i Economia Solidària, una iniciativa de SETEM i la Xarxa d'Economia Solidària (XES) per transformar el teu entorn a partir de la cistella de la compra. Es tracta d'un mapa interactiu: a sota pots buscar per territori, sector i criteris de l'Economia Solidària

Territori

Escriu el barri o el municipi on vols cercar

Afegeix algun lloc

Sector

Selecciona a sota el sector de l'Economia Solidària

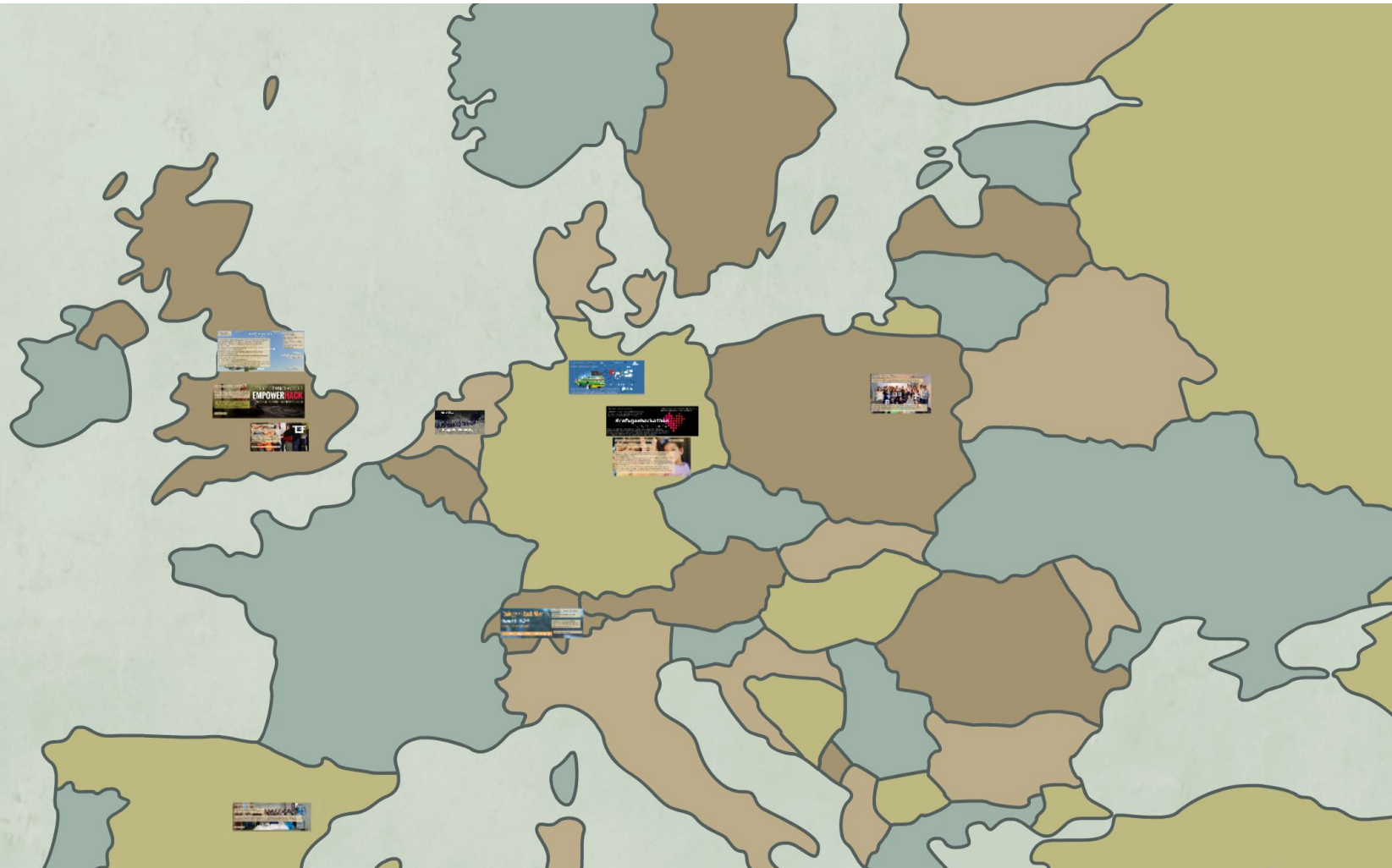


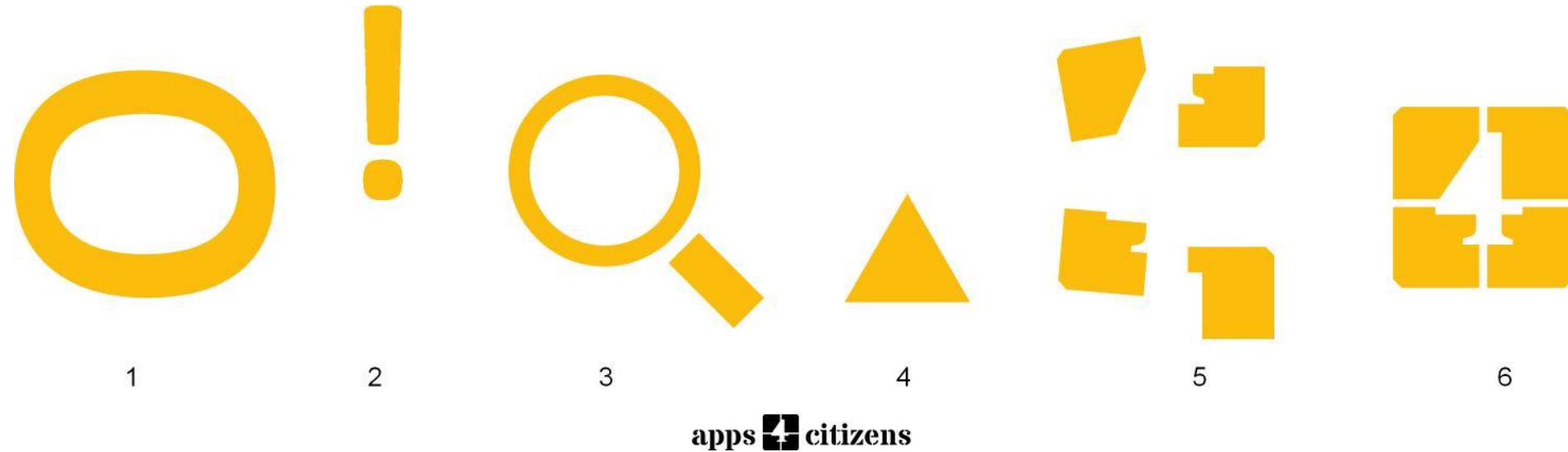
Criteris

Selecciona un o més criteris que vols que compleixi



Pam a Pam





[Proposta de deconstrucció d'un hackathó](#)

- (1) Diàleg amb la comunitat a qui va dirigida
- (2) Identificació dels reptes reals
- (3) Investigar solucions ja creades
- (4) Avaluar-les amb les persones interessades
- (5) Recollir demandes
- (6) Crear solucions

Amb el suport de:

