



 Taula d'entitats  
del Tercer Sector Social  
de Catalunya

# EL MODEL D'ATENCIÓ COMUNITÀRIA CENTRADA EN LA PERSONA

SITUACIÓ I PERSPECTIVES AL TERCER SECTOR SOCIAL DE CATALUNYA

# Model d'Atenció Comunitària

Presentació Bones *Pràctiques*



 Taula d'entitats  
del Tercer Sector Social  
de Catalunya

# EL MODEL D'ATENCIÓ COMUNITÀRIA CENTRADA EN LA PERSONA

SITUACIÓ I PERSPECTIVES AL TERCER SECTOR SOCIAL DE CATALUNYA



[www.resilis.org](http://www.resilis.org)

- La **Fundació RESILIS** desenvolupa projectes i programes per a l'**atenció integral** de **joves i infants** en situació de **risc social** o amb possibilitat de patir-ne.
- Pren el seu nom del concepte **resiliència**, terme procedent de la física i adaptat a les ciències socials que fa referència a la capacitat d'un individu a desenvolupar-se de manera òptima, malgrat la presència d'esdeveniments desestabilitzadors i condicions de vida difícils.

# EL MODEL D'ATENCIÓ COMUNITÀRIA CENTRADA EN LA PERSONA

SITUACIÓ I PERSPECTIVES AL TERCER SECTOR SOCIAL DE CATALUNYA

La Fundació Resilis gestiona, per delegació de la DGAIA, centres residencials per a infants i adolescents com són:



- ✓ CA (*Centre d'acollida*),
- ✓ CRAE (*Centres Residencials d'Acció Educativa*),
- ✓ CREI (*Centres residencials d'Acció Intensiva*),
- ✓ Pisos d'autonomia per a joves extutelats,
- ✓ entre altres.



# EL MODEL D'ATENCIÓ COMUNITÀRIA CENTRADA EN LA PERSONA

SITUACIÓ I PERSPECTIVES AL TERCER SECTOR SOCIAL DE CATALUNYA

- El **CRAE** (*Centre Residencial d'Acció Educativa*) és un servei que neix de la necessitat d'atendre **infants i joves menors d'edat tutelats per la DGAIA** (*Direcció General d'Atenció a la Infància*) i que cal separar del seu àmbit familiar de forma temporal.
- L'estada al CRAE s'estendrà fins que deixin de concórrer els elements de risc que van provocar l'ingrés, bé fins que es trobi una família acollidora, bé perquè disposi de prou recursos personals per iniciar un projecte de vida autònom fora del CRAE





 Taula d'entitats  
del Tercer Sector Social  
de Catalunya

# EL MODEL D'ATENCIÓ COMUNITÀRIA CENTRADA EN LA PERSONA

SITUACIÓ I PERSPECTIVES AL TERCER SECTOR SOCIAL DE CATALUNYA

## ORIGEN DEL PROGRAMA InSitu



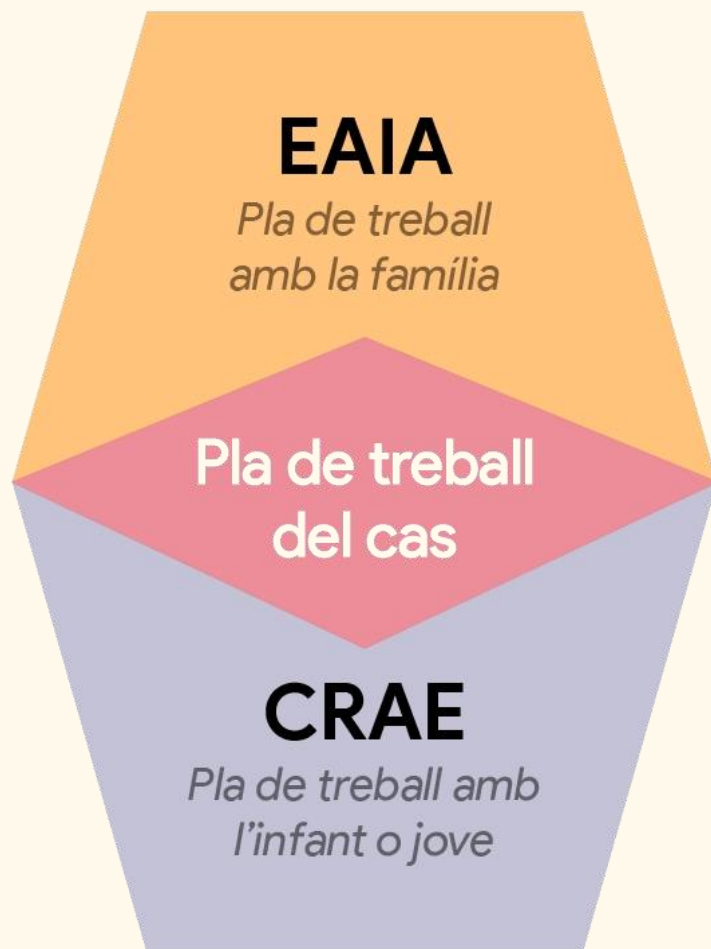
2009	2013	2015	2016
“El treball amb les famílies des dels CRAE’s. Una proposta” de la Fundació Resilis	Inici del programa InSitu al CRAE Ball de Cavallets de Reus.	Inici del programa al CREI El Guaret de Valls	Desembre ‘15 Nou PEM per als centres residencials DGAIA



 **Taula d'entitats  
del Tercer Sector Social  
de Catalunya**

# EL MODEL D'ATENCIÓ COMUNITÀRIA CENTRADA EN LA PERSONA

SITUACIÓ I PERSPECTIVES AL TERCER SECTOR SOCIAL DE CATALUNYA





 Taula d'entitats  
del Tercer Sector Social  
de Catalunya

# EL MODEL D'ATENCIÓ COMUNITÀRIA CENTRADA EN LA PERSONA

SITUACIÓ I PERSPECTIVES AL TERCER SECTOR SOCIAL DE CATALUNYA

## Definició:

- El programa **InSitu** és un programa **d'Intervenció Sòcioeducativa** no residencial per a infants i adolescents en situació de risc i les seves famílies, portat per un equip d'intervenció educativa, que té per objectiu millorar les relacions familiars entre infants i joves residents en CRAE/CREi i les seves famílies.



 Taula d'entitats  
del Tercer Sector Social  
de Catalunya

# EL MODEL D'ATENCIÓ COMUNITÀRIA CENTRADA EN LA PERSONA

SITUACIÓ I PERSPECTIVES AL TERCER SECTOR SOCIAL DE CATALUNYA

La problemàtica contextual que motiva aquest projecte contempla **3 aspectes**:

- 1) 1 de cada 3 infants i adolescents que ingressa en CRAE, retorna amb els seus progenitors a la seva majoria d'edat;
- 2) Moltes de les famílies dels infants i joves acollits en els CRAE, tenen la necessitat d'un treball molt especialitzat i molt acurat per tal que el seu retrobament en el nucli familiar tingui més garanties d'èxit i/o sigui fet amb més promptitud;
- 3) Alts costos econòmics del treball residencial en comparació al treball familiar preventiu en el medi





# EL MODEL D'ATENCIÓ COMUNITÀRIA CENTRADA EN LA PERSONA

SITUACIÓ I PERSPECTIVES AL TERCER SECTOR SOCIAL DE CATALUNYA

- Partint d'aquí es treballa de manera **correctiva** tots aquells aspectes familiars que han provocat l'ingrés dels infants i joves en CRAE, propiciant els retorns dels infants amb les seves famílies sigui en les millors condicions possibles i el més aviat possible.
- **InSitu** ofereix una intervenció intensiva i principalment a domicili per treballar conjuntament amb la família i apoderar aquesta, cap a la millora de les seves capacitats de manera que puguin fer front a aquelles dificultats i mancances que s'evidencien en el dia a dia d'aquestes famílies.



 Taula d'entitats  
del Tercer Sector Social  
de Catalunya

# EL MODEL D'ATENCIÓ COMUNITÀRIA CENTRADA EN LA PERSONA

SITUACIÓ I PERSPECTIVES AL TERCER SECTOR SOCIAL DE CATALUNYA

Aquestes mancances poden ser a nivell:

- **Comunitari:** *xarxa social, recursos lúdics i de reforç escolar i esportius, vinculació amb el barri...*
- **Àmbit familiar:** *estil educatiu, normes, hàbits, rutines, organització familiar, límits, tipus de comunicació i de relació...*
- **Àmbit laboral/escolar:** *acompanyament escolar dels nens, acompanyament pre-laboral dels adolescents, treball d'absentisme escolar,...*
- **Salut:** *Acompanyament al CAP i seguiment d'una vida saludable (dietes, esport, horaris, rutines...)*



# EL MODEL D'ATENCIÓ COMUNITÀRIA CENTRADA EN LA PERSONA

SITUACIÓ I PERSPECTIVES AL TERCER SECTOR SOCIAL DE CATALUNYA

## Objectius Generals:

- Donar resposta al nou marc generat amb l'aprovació de la Llei 14/2010 de 27 de maig dels drets i les oportunitats en la infància i adolescència, i reduir el nombre de tuteles administratives, disminuint així el nombre d'infants institucionalitzats;
- Evitar o minvar disfuncions en els vincles afectius, en les funcions parentals i en les connexions amb l'entorn;
- Fer un tractament familiar orientat a l'abordatge de les crisis familiars, els conflictes inter i intra generacionals i sociofamiliars i, en general, a la restauració de disfuncionalitats familiars per preservar la unitat familiar.
- Treballar per a la recuperabilitat de les famílies per al retorn dels seus fills al nucli familiar, ajudant i acompanyant a disminuir la situació de risc de les famílies ateses.



# EL MODEL D'ATENCIÓ COMUNITÀRIA CENTRADA EN LA PERSONA

SITUACIÓ I PERSPECTIVES AL TERCER SECTOR SOCIAL DE CATALUNYA

Actualment cada equip educatiu compta amb un/a educador/a familiar especialitzat on recauen les funcions d'intervenció a través del modelatge i l'acompanyament als pares, infants i joves dins l'àmbit que el Pla de Treball requereixi.





# EL MODEL D'ATENCIÓ COMUNITÀRIA CENTRADA EN LA PERSONA

SITUACIÓ I PERSPECTIVES AL TERCER SECTOR SOCIAL DE CATALUNYA

## Com?

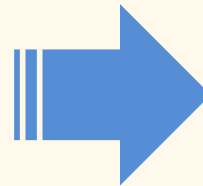
1. L'educador/a es desplaça al domicili familiar.
2. Es reuneixen tots els membres de la unitat familiar (participació)
3. Es manifesten obertament les dificultats
4. Es consensuen solucions arribant a acords



# EL MODEL D'ATENCIÓ COMUNITÀRIA CENTRADA EN LA PERSONA

SITUACIÓ I PERSPECTIVES AL TERCER SECTOR SOCIAL DE CATALUNYA

- S'estableixen rols, tasques, horaris, etc; si no existien.



# EL MODEL D'ATENCIÓ COMUNITÀRIA CENTRADA EN LA PERSONA

SITUACIÓ I PERSPECTIVES AL TERCER SECTOR SOCIAL DE CATALUNYA

- Al cap d'unes setmanes, les famílies es relaxen i s'impliquen en el procés.
- Tothom té clar el seu lloc dins el sistema familiar i treballen junts per millorar la seva situació.







 Taula d'entitats  
del Tercer Sector Social  
de Catalunya

# EL MODEL D'ATENCIÓ COMUNITÀRIA CENTRADA EN LA PERSONA

SITUACIÓ I PERSPECTIVES AL TERCER SECTOR SOCIAL DE CATALUNYA

La coordinació i el treball en xarxa amb la resta de serveis implicats en el cas, és clau.

- Equip educatiu del CRAE/CREI
- Educadors/es del Centre Obert
- EAIA
- CSM
- Serveis Socials
- CAS
- ...





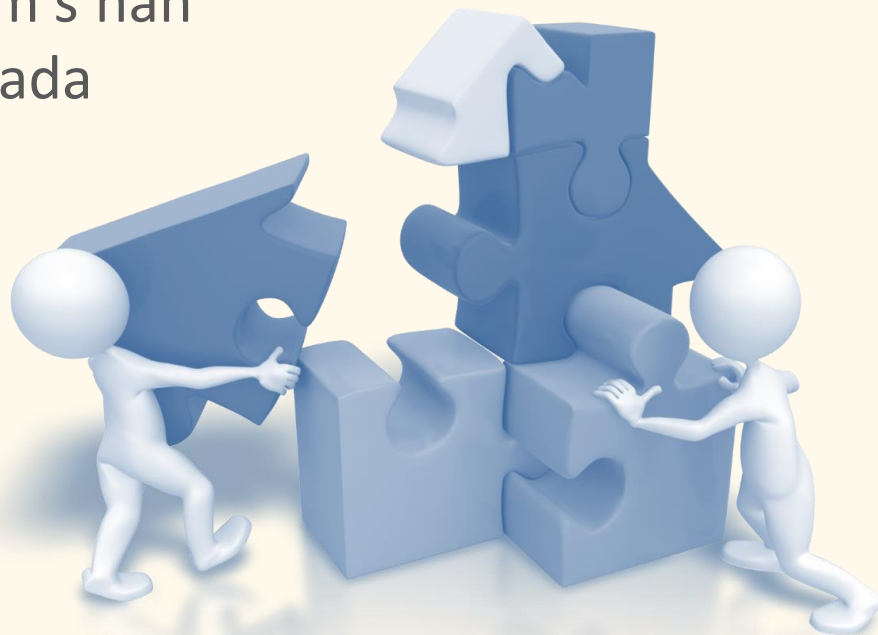


 Taula d'entitats  
del Tercer Sector Social  
de Catalunya

# EL MODEL D'ATENCIÓ COMUNITÀRIA CENTRADA EN LA PERSONA

SITUACIÓ I PERSPECTIVES AL TERCER SECTOR SOCIAL DE CATALUNYA

- L'educador/a, setmanalment, acudeix al domicili i reuneix la família i parlar de com ha anat la setmana: problemes que han tingut, com els han solucionat, com s'han sentit, etc. apoderant-los cada vegada més a funcionar de manera autònoma.





 Taula d'entitats  
del Tercer Sector Social  
de Catalunya

# EL MODEL D'ATENCIÓ COMUNITÀRIA CENTRADA EN LA PERSONA

SITUACIÓ I PERSPECTIVES AL TERCER SECTOR SOCIAL DE CATALUNYA

- Quan sorgeix un conflicte...





 Taula d'entitats  
del Tercer Sector Social  
de Catalunya

# EL MODEL D'ATENCIÓ COMUNITÀRIA CENTRADA EN LA PERSONA

SITUACIÓ I PERSPECTIVES AL TERCER SECTOR SOCIAL DE CATALUNYA

- Es reuneix la família per parlar del problema, de com se sent cadascú i que poden aportar individualment a la solució del problema.





 Taula d'entitats  
del Tercer Sector Social  
de Catalunya

# EL MODEL D'ATENCIÓ COMUNITÀRIA CENTRADA EN LA PERSONA

SITUACIÓ I PERSPECTIVES AL TERCER SECTOR SOCIAL DE CATALUNYA

## Objectius Específics:

- Fer una intervenció de suport, acompanyament, capacitació i tractament amb les famílies, superant el paradigma paternalista.
- Garantir que l'infant/adolescent disposi en el seu entorn immediat de models adults de referència i vinculació positius
- Poder treballar les capacitats parentals fonamentals com la capacitat de vinculació amb els fills, l'empatia, els models de criança, la capacitat de participar en xarxes socials i utilitzar recursos comunitaris, enfortiment de xarxes familiars,... per capacitar-les en l'afrontament i remissió de la situació.



 Taula d'entitats  
del Tercer Sector Social  
de Catalunya

# EL MODEL D'ATENCIÓ COMUNITÀRIA CENTRADA EN LA PERSONA

SITUACIÓ I PERSPECTIVES AL TERCER SECTOR SOCIAL DE CATALUNYA

- Promoure la participació activa, del propi infant/adolescent així com de la seva família, en el procés d'elaboració d'objectius, de valoració, intervenció i de seguiment de la intervenció socioeducativa, empoderant a les famílies en el seu procés vital.
- Eradicar totes aquelles possibles situacions de violència, explícita i/o implícita, donades dins del context familiar involucrant a tots els membres de la unitat familiar.
- Dinamitzar i coordinar una xarxa estable de sistemes i serveis (normalitzats i/o específics) de suport a la família i a l'infant que els ajudi a: aconseguir i mantenir un funcionament adaptatiu i eliminar o controlar la reaparició de situacions de risc/desprotecció.



 Taula d'entitats  
del Tercer Sector Social  
de Catalunya

# EL MODEL D'ATENCIÓ COMUNITÀRIA CENTRADA EN LA PERSONA

SITUACIÓ I PERSPECTIVES AL TERCER SECTOR SOCIAL DE CATALUNYA

- Corregir o reduir els dèficits o problemes associats o causants de l'aparició i/o manteniment de la situació risc/desprotecció: funcionament personal dels progenitors, funcionament personal dels infants/adolescents, funcionament dels progenitors a nivell parental, relacions entre els membres de la família, funcionament dels sistema familiar en el seu conjunt, relació de la família amb el seu entorn.
- Reforçar el treball en xarxa i comunitari dels serveis socials especialitzats i bàsics, i integrant l'EAIA i el professional referent de serveis socials d'atenció primària en els espais de deliberació i valoració.
- Desenvolupar iniciatives de gestió del canvi: compromís/lideratge i comunicació, formació, adaptació als canvis organitzatius, seguiment i suport.



# EL MODEL D'ATENCIÓ COMUNITÀRIA CENTRADA EN LA PERSONA

SITUACIÓ I PERSPECTIVES AL TERCER SECTOR SOCIAL DE CATALUNYA

## Punts Forts i Innovadors:

- Permet un treball molt personalitzat, molt estret, una intervenció directa i individualitzada, atenent a les persones en funció dels seus itineraris vitals. Es fa un acompanyament, partint de la seva voluntat i desig de millora de la seva situació.
- L'atenció es desenvolupa en el territori i entorn de cada persona.
- Totes les persones ateses participen activament en l'elaboració, seguiment i avaluació del seu pla de vida/pla de treball. ES promou la implicació activa de la persona.



 Taula d'entitats  
del Tercer Sector Social  
de Catalunya

# EL MODEL D'ATENCIÓ COMUNITÀRIA CENTRADA EN LA PERSONA

SITUACIÓ I PERSPECTIVES AL TERCER SECTOR SOCIAL DE CATALUNYA

- Les intervencions, s'adeqüen a les necessitats i desitjos de cada persona.
- El treball en equip (Equip Educatiu i educador especialitzat) permet evitar triangulacions i dependències que entorpirien el procés del pla de treball establert
- Facilita que les persones no es desarrelin dels seus entorns habituals: familiars, de barri, de relacions socials, etc. (el manteniment de la xarxa social és un reconegut factor de protecció).
- Aquesta actuació intensiva facilita el vincle amb la persona atesa per la proximitat, intensitat i continuïtat d'atenció fora dels contextos assistencials estàndards.





ESTRATÈGIA COM3  
CAP UNA ATENCIÓ COMUNITÀRIA  
CENTRADA EN LA PERSONA



Taula d'entitats  
del Tercer Sector Social  
de Catalunya

# EL MODEL D'ATENCIÓ COMUNITÀRIA CENTRADA EN LA PERSONA

SITUACIÓ I PERSPECTIVES AL TERCER SECTOR SOCIAL DE CATALUNYA



GRÀCIES PER LA  
VOSTRA ATENCIÓ